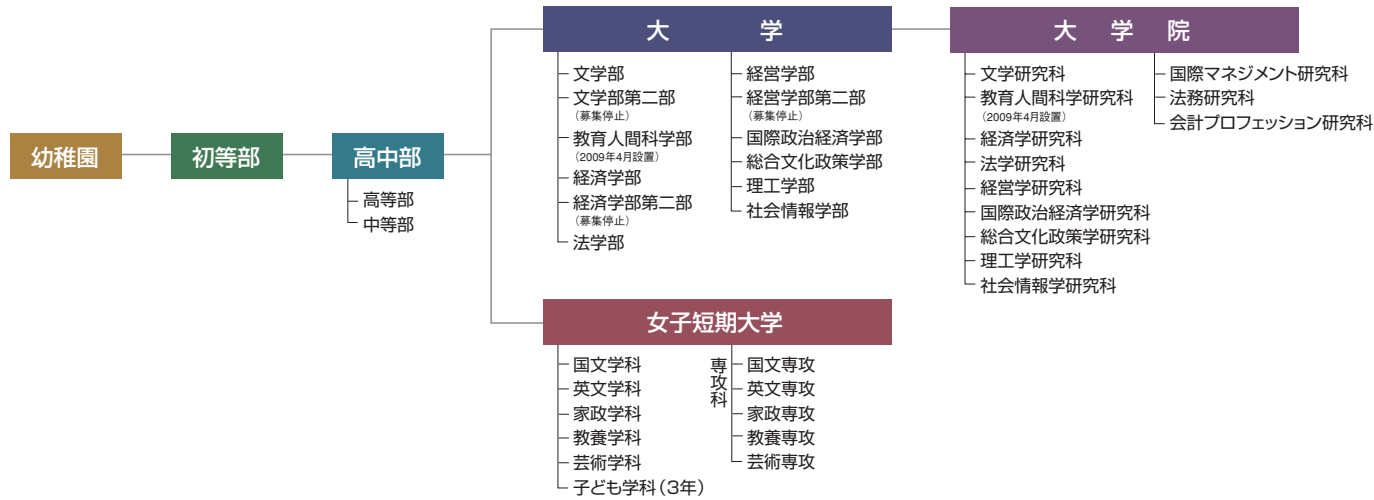


# データ

Data

青山学院は136年の歴史を有する伝統ある総合学園。  
幼稚園から大学・大学院まで、約2万5千人が在籍しています。

## 青山学院の一貫教育の流れ



## 園児・児童・生徒・学生数 25,794名 (2010年5月1日現在)

	1年	2年	3年	4年	5年	6年	合計
幼稚園	3歳児 39	4歳児 39	5歳児 39				117名
初等部	127	127	126	116	119	118	733名
中等部	276	273	274	—	—	—	823名
高等部	420	444	401	—	—	—	1,265名
女子短期大学							
国文学科	232	227	25*	—	—	—	484名
英文学科	313	377	54*	—	—	—	744名
家政学科	192	189	25*	—	—	—	406名
教養学科	197	181	24*	—	—	—	402名
芸術学科	49	59	13*	—	—	—	121名
子ども学科	117	108	115	—	—	—	340名
合計	1,100	1,141	256	—	—	—	2,497名
大学							
文学部	799	862	1,116	1,320	—	—	4,097名
教育人間科学部	346	330	—	—	—	—	676名
経済学部	555	652	557	755	—	—	2,519名
法学部	504	578	492	693	—	—	2,267名
経営学部	617	589	603	712	—	—	2,521名
国際政治経済学部	387	367	310	384	—	—	1,448名
総合文化政策学部	273	261	263	—	—	—	797名
理工学部	559	626	702	573	—	—	2,460名
社会情報学部	227	214	307	—	—	—	748名
文学部第二部	114	143	188	212	—	—	657名
経済学部第二部	1	10	9	314	—	—	334名
経営学部第二部	—	11	14	234	—	—	259名
合計	4,382	4,643	4,561	5,197	—	—	18,783名
大学院							
博士前期課程・修士課程	379	430	5	—	—	—	814名
博士後期課程	44	45	89	—	—	—	178名
一貫制博士	2	2	10	7	9	—	30名
専門職大学院	247	254	53	—	—	—	554名
合計	672	731	157	7	9	—	1,576名

\*専攻科(1年間)

## 2011年度 募集人員・入学定員 (2010年5月1日現在)

幼稚園・初等部・中等部・高等部

	募集人員
幼稚園	40名 (3年保育男女各20名)
初等部	88名 (男女各44名)
中等部	約140名 (男女合わせて)
高等部	約70名 (男女合わせて)

※高等部は一般入試の募集人員(推薦・帰国生入試を除く)

女子短期大学

女子短期大学	国文学科	入学定員	
		英文学専攻	英語学専攻
		190名	
	英文学専攻	160名	
	英語学専攻	120名	
	家政学科	150名	
	教養学科	140名	
	芸術学科	40名	
	子ども学科	100名	

大学

大学	入学定員
文学部	685名
教育人間科学部	285名
経済学部	490名
法学部	455名
経営学部	490名
国際政治経済学部	277名
総合文化政策学部	235名
理工学部	495名
社会情報学部	200名

## 2011年度 一般入学試験以外の入学試験種別

高等部

推薦入試
帰国生入試

女子短期大学

学科・専攻	大学入試センター試験利用入学試験	自己推薦入学試験	推薦・特別入学試験							
			指定校推薦	キリスト教教育同盟校推薦	卒業生子女選抜	海外帰国者	キリスト者特別	外国人留学生	社会人	短期大学士
国文学科	●	●	●	●	●	●	—	●	●	●
英文学科	英文学専攻	●	●	●	●	●	—	●	●	●
	英語学専攻	●	—	●	●	●	—	●	●	●
家政学科	●	●	●	●	●	●	—	●	●	●
教養学科	●	●	●	●	●	●	—	●	●	●
芸術学科	●	●	●	●	●	●	—	●	●	●
子ども学科	●	●	●	●	●	●	●	●	●	●

大学

学部・学科	大学入試センター試験利用入学試験	推薦・特別入学試験													
		前期日程	後期日程	指定校推薦	キリスト教同盟校推薦	全国高等学校キリスト者推薦	スポーツに優れた者	AO	自己推薦	英語資格取得者自己推薦	難民を対象とする推薦	社会人	帰国子女	海外就学経験者	外国人留学生
文学部	英米文学科	●	—	●	—	—	—	—	—	●	●	—	—	—	●
	フランス文学科	●	—	●	—	—	—	—	—	—	●	—	—	—	●
	日本文学科	●	—	●	—	—	●	—	—	—	●	—	●	—	●
教育人間科学部	史学科	●	—	●	—	—	▲	—	●	—	●	—	—	—	●
	教育学科	●	—	●	—	—	▲	—	—	—	●	—	—	—	●
経済学部	心理学科	●	—	●	—	—	—	—	—	—	●	●	—	—	—
	経済学科	●	—	●	●	●	●	—	—	—	—	—	●	—	●
法学部	現代経済デザイン学科	●	—	●	●	●	●	—	—	—	—	—	●	—	●
	法学科	●	●	●	—	●	▲	—	—	—	—	—	—	●	●
経営学部	経営学科	●	●	●	●	●	▲	—	—	—	—	—	—	—	●
	マーケティング学科	●	●	●	●	●	▲	—	—	—	—	—	—	—	●
国際政治経済学部	国際政治学科	●	●	—	—	●	▲	●	—	—	—	—	●	—	●
	国際経済学科	●	●	—	—	●	▲	●	—	—	—	—	●	—	●
	国際コミュニケーション学科	●	●	—	—	●	—	—	—	—	—	—	—	—	●
総合文化政策学部	総合文化政策学科	●	●	●	●	●	▲	—	—	—	—	—	—	—	●
理工学部	物理・数理学科	●	—	●	—	●	—	—	—	—	—	—	●	—	●
	化学・生命科学科	●	—	●	—	●	—	—	—	—	—	—	●	—	●
	電気電子工学科	●	—	●	—	●	—	—	—	—	—	—	●	—	●
	機械創造工学科	●	—	●	—	●	—	—	—	—	—	—	●	—	●
	経営システム工学科	●	—	●	—	●	—	—	—	—	—	—	●	—	●
社会情報学部	情報テクノロジー学科	●	—	●	—	●	—	—	—	—	—	—	●	—	●
	社会情報学科	●	●	●	●	●	▲	—	—	—	—	—	—	●	●

▲の学科については強化指定部制も実施しています。

## 青山学院の主な奨学金制度

高等部	●青山学院万代奨学金(貸与) ●青山学院万代奨学金高等部特別奨学生(給付) ●青山学院高等部奨学支援金(給付) ●友情献金に基づく奨学金(給付) ●青山学院スカラーシップ制度による奨学金(給付)(青山学院維持協力会奨学金、青山学院校友会奨学金等) 他
女子短期大学	●青山学院万代奨学金(貸与) ●青山学院女子短期大学一般奨学金(貸与) ●青山学院女子短期大学特別奨学金(給付) ●青山学院女子短期大学授業料減免奨学生(減免) ●青山学院国際交流基金奨学金(給付) ●青山学院スカラーシップ制度による奨学金(給付) (青山学院維持協力会奨学金、青山学院校友会奨学金、アイビックス奨学金、向山泰子奨学金、大橋JC奨学金、エバグリーン奨学金等) 他
大学	●青山学院万代奨学金(貸与) ●青山学院大学給付奨学金(給付) ●青山学院大学経済支援給付奨学金(給付) ●青山学院大学社会人有職者給付奨学金(給付) ●青山学院大学外国人留学生給付奨学金(給付) ●青山学院国際交流基金奨学金(給付) ●青山学院スカラーシップ制度による奨学金(給付)(青山学院維持協力会奨学金、青山学院校友会奨学金、青山学院大学経済学部同窓会奨学金、ACG奨学金、アイビックス奨学金、向山泰子奨学金、エバグリーン奨学金等) 他
大学院	●青山学院万代奨学金(貸与) ●青山学院大学院給付奨学金(給付) ●青山学院大学院経済支援給付奨学金(給付) ●青山学院国際交流基金奨学金(給付) ●青山学院スカラーシップ制度による奨学金(給付)(青山学院校友会奨学金、向山泰子奨学金、大橋JC奨学金、エバグリーン奨学金等) 他

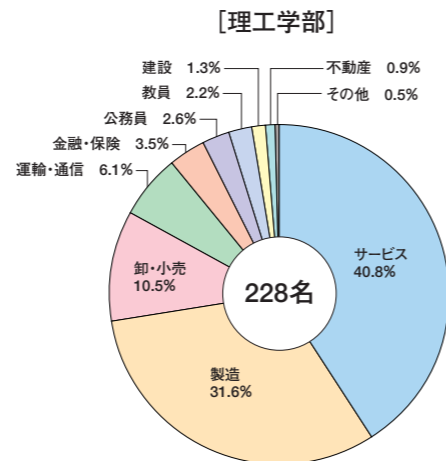
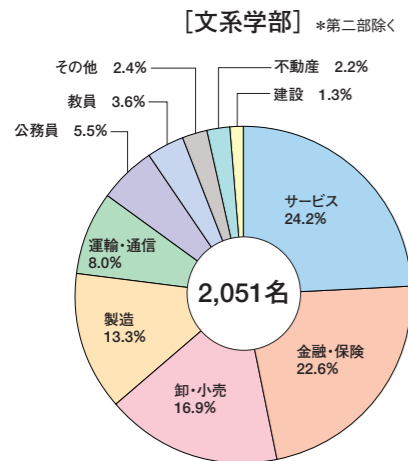
## 2009年度大学進路データ

### 卒業生の進路状況

進路	学部	文学部	経済学部	法学部	経営学部	国際政治経済学部	文系学部計	理工学部	昼間部計	文学部第二部	経済学部第二部	経営学部第二部	第二部計	総合計
2010年3月卒業生		1,081	496	450	514	274	2,815	459	3,274	167	174	167	508	3,782
進路決定者		925	428	366	428	252	2,399	423	2,822	122	121	131	374	3,196
進路決定率		85.6%	86.3%	81.3%	83.3%	92.0%	85.2%	92.2%	86.2%	73.1%	69.5%	78.4%	73.6%	84.5%
就職	新規採用決定者	766	391	305	375	214	2,051	228	2,279	54	86	78	218	2,497
	自営業・現職継続・臨時雇用者	70	13	19	18	0	129	4	133	57	25	42	124	257
	就職者合計	836	404	324	393	223	2,180	232	2,412	111	111	120	342	2,754
就職者率		77.3%	81.5%	72.0%	76.5%	81.4%	77.4%	50.5%	73.7%	66.5%	63.8%	71.9%	67.3%	72.8%
進学	大学院等(海外含む)進学者	68	20	40	26	24	178	190	368	9	8	6	23	391
	専門学校進学者(海外を含む)	21	4	2	9	5	41	1	42	2	2	5	9	51
	進学者計	89	24	42	35	29	219	191	410	11	10	11	32	442
	進学者率		8.2%	4.8%	9.3%	6.8%	10.6%	7.8%	41.6%	12.5%	6.6%	5.7%	6.6%	6.3%
その他		156	68	84	86	22	416	36	452	45	53	36	134	586

※「その他」の欄には、進路保留者が含まれます。

### 業種別就職決定率(新規採用決定者)



### 就職者上位企業

#### 文系学部

- |                    |                    |             |
|--------------------|--------------------|-------------|
| 1 全日本空輸            | 22 ワークスアプリケーションズ   | 44 三陽商会     |
| 1 みずほ銀行            | 22 太陽生命保険          | 44 エーザイ     |
| 3 東京海上日動火災保険       | 22 大塚商会            | 44 ソフトバンクBB |
| 3 明治安田生命保険         | 27 横浜銀行            | 44 パナソニック電工 |
| 3 日本生命保険           | 27 中央労働金庫          | 44 ヤフー      |
| 3 三菱東京UFJ銀行        | 27 プリンスホテル         | 44 伊藤忠商事    |
| 7 第一生命保険           | 27 損害保険ジャパン        | 44 三菱UFJ証券  |
| 8 りそな銀行            | 27 電通              | 44 住友生命保険   |
| 8 楽天               | 27 あいおい損害保険        | 44 クラブツーリズム |
| 10 郵便局             | 27 大和証券            |             |
| 10 野村証券            | 34 三菱UFJ信託銀行       |             |
| 12 日興コーポリアル証券      | 34 かんぽ生命保険         |             |
| 12 日本興亜損害保険        | 34 郵便事業            |             |
| 12 東日本旅客鉄道         | 34 静岡銀行            |             |
| 15 エイチ・アイ・エス       | 34 日本通運            |             |
| 15 ジェシービー          | 34 光通信             |             |
| 15 三井住友海上火災保険      | 34 ソフトバンクテレコム      |             |
| 15 三井住友銀行          | 34 三井生命保険          |             |
| 19 アメリカンファミリーライフ   | 34 明治製菓            |             |
| アシュアランスカンパニーオプコンパス | 34 八十二銀行           |             |
| 19 中央三井信託銀行        | 44 フィナンシャル・エージェンシー |             |
| 19 ANAエアサービス東京     | 44 ファーストリテイリング     |             |
| 22 ゆうちょ銀行          | 44 ノジマ             |             |
| 22 三菱UFJニコス        | 44 JALUX           |             |

公立教員  
私立教員  
国家公務員  
地方公務員

#### 理工学部 ※大学院理工学研究科博士前期課程含む

- |                  |                       |
|------------------|-----------------------|
| 1 日立製作所          | 21 富士通                |
| 2 エヌ・ティ・ティ・データ   | 21 浜松ホトニクス            |
| 3 エヌ・ティ・ティ・コムウェア | 21 TIS                |
| 3 東日本旅客鉄道        | 21 TOTO               |
| 5 キヤノン           | 21 スズキ                |
| 6 野村総合研究所        | 21 ヤマハ発動機             |
| 6 ヤフー            | 21 三井情報               |
| 8 リコー            | 21 三菱電機インフォメーションシステムズ |
| 9 富士ゼロックス        | 21 中外製薬               |
| 9 IHI            | 21 三菱プラントシステム         |
| 9 ブリヂストン         | 21 東日本電信電話            |
| 9 東芝             | 21 凸版印刷               |
| 9 日立情報システムズ      | 21 日本ビューレット・パッカード     |
| 9 パナソニック         | 21 日本電気               |
| 9 青森県支部          | 21 新潟支部               |
| 9 みずほ情報総研        | 21 日本発條               |
| 9 メタウォーター        | 21 日野自動車              |
| 9 メタウォーター        |                       |
| 9 東海旅客鉄道         |                       |
| 9 東京電力           |                       |
| 9 日本ユニシス         |                       |
| 9 本田技研工業         |                       |
| 21 ソフトバンクBB      |                       |
| 21 アイ・ティ・フロンティア  |                       |
| 21 アマダ           |                       |
| 21 アルファシステムズ     |                       |

公立教員  
地方公務員

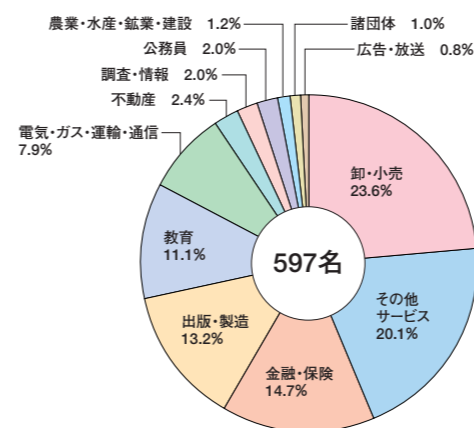
## 2009年度女子短期大学進路データ

### 卒業生・修了生の進路状況

進路	学科・専攻科	国文学科	英文学科	家政学科	教養学科	芸術学科	子ども学科	学 科 計	専攻科	総合計
2010年3月卒業生・修了生		200	341	200	170	51	103	1,065	137	1,202
就職	就職希望者	99	157	114	89	11	79	549	108	657
	就職決定者	85	145	104	76	9	77	496	101	597
	就職希望者に対する決定者の比率(%)	85.9%	92.4%	91.2%	85.4%	81.8%	97.5%	90.3%	93.5%	90.9%
進学	本学専攻科進学	26	52	25	20	14	1	138	0	138
	大学・短大進学	18	38	7	33	3	8	107	4	111
	留学	0	0	1	0	0	0	1	0	1
その他		65	97	51	40	19	16	288	32	320

※その他の中には、海外留学・各種専門学校への進学予定及び編入試験・公務員試験等を目指して勉強中の者も含まれます。

### 業種別就職決定率



### 就職者上位企業

- |                   |                      |            |
|-------------------|----------------------|------------|
| 1 みずほファイナンシャルグループ | 14 マリークアントコスメチクスジャパン | 24 横浜銀行    |
| 2 三越              | 14 三井食品              | 24 三井住友カード |
| 3 東京電力            | 14 NAAリテイリング         | 24 ルミエ・パリ  |
| 4 東海旅客鉄道          | 14 千葉銀行              | 24 ボディワーク  |
| 4 第一生命保険          | 14 スターツグループ          |            |
| 6 丸井グループ          | 14 郵便局               |            |
| 6 プリンスホテル         | 14 青山学院(女子短期大学)      |            |
| 6 ジェイ・エス・エス       | 14 トクヤマ              |            |
| 9 養食              | 24 大日精化工業            |            |
| 9 資生堂販売           | 24 トヨタ自動車            |            |
| 9 八千代銀行           | 24 キヤノン              |            |
| 9 住友生命保険          | 24 サマンサタバサジャパンリミテッド  |            |
| 9 明治安田生命保険        | 24 武陽ガス              |            |
| 14 PHP総合研究所       | 24 ジャヴァグループ          |            |
| 14 富士通            | 24 スズケン              |            |
| 14 日本通運           | 24 トヨタカローラ千葉         |            |

幼稚園教諭  
保育士  
国家公務員  
地方公務員

### 校友会ネットワーク

校友間の親睦を図るとともに母校の発展に寄与するために、幼稚園から大学、大学院までの卒業生を含めた組織体として「校友会」があります。校友会は、各部会・同窓会、各支部、登録諸団体を母体として構成されています。

青山学院校友会 <http://www.alumni-aogaku.jp/>

#### 国内55支部

- |         |         |        |        |
|---------|---------|--------|--------|
| 札幌支部    | 中央支部    | あいち支部  | 佐賀県支部  |
| 函館支部    | 横浜支部    | 三重県支部  | 長崎県支部  |
| 釧路支部    | 湘南支部    | 京都支部   | 熊本支部   |
| 十勝帯広支部  | 神奈川西湘支部 | 関西支部   | 大分支部   |
| 青森県支部   | 新潟支部    | 奈良県支部  | 宮崎支部   |
| 岩手県支部   | 上越支部    | 和歌山県支部 | 鹿児島県支部 |
| 仙台支部    | 富山県支部   | 鳥取県支部  | 沖縄県支部  |
| 秋田県支部   | 金沢支部    | 島根支部   |        |
| 山形支部    | 福井支部    | 岡山県支部  |        |
| 福島県支部   | 山梨県支部   | 広島県支部  |        |
| 茨城中央支部  | 長野支部    | 山口県支部  |        |
| 栃木県支部   | 松本支部    | 徳島支部   |        |
| 群馬県支部   | 岐阜県支部   | 高知県支部  |        |
| 埼玉支部    | 静岡県東部支部 | 愛媛支部   |        |
| 千葉県東葛支部 | 静岡県中部支部 | 北九州支部  |        |
| 市川・船橋支部 | 静岡県西部支部 | 福岡支部   |        |

#### 海外18支部

- |          |            |            |
|----------|------------|------------|
| 香港支部     | ジャカルタ支部    | サンフランシスコ支部 |
| 韓国支部     | カナダ・トロント支部 | シカゴ支部      |
| シンガポール支部 | バンクーバー支部   | ブラジル支部     |
| 台湾支部     | ハワイ支部      | メキシコ支部     |
| 上海支部     | ロスアンゼルス支部  | ロンドン支部     |
| バンコク支部   | ニューヨーク支部   | シドニー支部     |

#### 部会6

- |          |      |       |
|----------|------|-------|
| 大学部会     | 高等部会 | 初等部会  |
| 女子短期大学部会 | 中等部会 | 幼稚園部会 |

#### 同窓会27

- |               |                       |
|---------------|-----------------------|
| エルビス会(神学部)    | 大学化学科同窓会              |
| 大学神学科同窓会      | 大学機械工学科・機械創造工学科同窓会    |
| 大学教育学科同窓会     | 大学電気電子工学科同窓会          |
| 大学英米文学科同窓会    | 大学経営システム工学科(経営工学科)同窓会 |
| 大学フランス文学科同窓会  | 大学情報テクノロジー学科同窓会       |
| 大学日本文学科同窓会    | 国際マネジメント研究科同窓会        |
| 大学史学科同窓会      | 女子短期大学同窓会             |
| 大学心理学科同窓会     | 青盾会(旧中・男高・併設中)        |
| 大学経済学部同窓会     | 高等部同窓会                |
| 大学法学部同窓会      | 緑窓会(中等部)              |
| 大学経営学部同窓会     | くすのき会(初等部)            |
| 大学国際政治経済学部同窓会 | いとすぎの会(幼稚園)           |
| 理工会(旧制専門部)    | 緑岡幼稚園同窓会              |
| 大学物理学科同窓会     |                       |

#### 登録諸団体58